

Montevideo, 11 de Marzo de 2015

Sres y Sras Consejero/as:

Por medio de la presente hacemos llegar el Informe de la Comisión Evaluación y Monitoreo del PELP 2013, correspondiente a segundo semestre 2013 y semestre impar 2014.

Sin otro particular,

Saludan Atte;

Integrantes Comisión Evaluación y Monitoreo:

Tamara Tabárez      Noelia Correa

Karina Curione

Laura Montero      Ma Eugenia Misa

## **Informe Comisión Evaluación y Monitoreo Plan de Estudios 2013.-**

El presente informe es realizado por la Comisión Evaluación y Monitoreo del PELP 2013, la cual tiene los siguientes objetivos y cometidos aprobados por el Consejo de Facultad:

- a) Definición de indicadores para la evaluación y monitoreo del PELP 2013.
- b) Aportar a la construcción de un Sistema de Información.
- c) Caracterización de los estudiantes activos.
- d) Seguimiento longitudinal del avance de los estudiantes por el PELP (seguimiento curricular, inscripciones, resultados en las materias cursadas, porcentaje de aprobación, avance en créditos, superación de los ciclos, etc.)

(Resolución N° 35 del 29 de Mayo de 2013 del Consejo de Facultad)

El informe está compuesto por cuatro partes:

1. Desempeño de la generación 2013 y datos sociodemográficos
2. Generación 2013 en cursos del 2014
3. Comparativa exámenes -períodos julio 2013, diciembre 2013 y febrero 2014-
4. Anexos - a) Informe UCOs Segundo Semestre 2013: Resultados de cursado y comparativa de exámenes según período; b) Informe datos sociodemográficos generación 2014 -

## 1. Desempeño Generación 2013 y Datos Sociodemográficos

Se presentan a continuación resultados obtenidos del cursado de la generación de ingreso 2013 en las siguientes unidades curriculares correspondientes al segundo semestre: Metodología General de la Investigación, Psicología del Desarrollo, Procesos Cognitivos I y II, y Formación Integral.

Los mismos son presentados según los siguientes datos sociodemográficos: sexo, zona geográfica de procedencia, situación laboral y tipo de institución de enseñanza media (pública o privada).

### Metodología general de la investigación Gen 2013

Nota	Cantidad		Mujeres		Hombres		Montevideo		Interior		Trabaja		No trabaja		Ed Media Pública		Ed. Media Privada	
0	184	20%	137	74%	47	26%	113	61%	71	39%	104	57%	80	43%	126	68%	58	32%
1 y 2	494	53%	410	83%	84	17%	263	53%	231	47%	171	35%	323	65%	380	77%	114	23%
3 a 8	245	26%	183	75%	62	25%	164	67%	81	33%	103	42%	142	58%	162	66%	83	34%
9 o mas	9	1%	5	55%	4	45%	7	77%	2	22%	5	55%	4	45%	5	55%	4	45%
Total	932	100%	735	79%	197	21%	547	56%	385	41%	383	41%	549	59%	673	72%	259	28%

### Psicología del Desarrollo Gen 2013

Nota	Cantidad		Mujeres		Hombres		Montevideo		Interior		Trabaja		No trabaja		Ed Media Pública		Ed. Media Privada	
0	425	43%	324	76%	101	24%	247	58%	178	42%	197	46%	228	54%	307	72%	118	28%
1 y 2	218	22%	172	79%	46	21%	109	50%	109	50%	69	32%	149	68%	158	72%	60	28%
3 a 8	281	29%	228	81%	53	19%	169	60%	112	40%	114	41%	167	59%	197	70%	84	30%
9 o mas	59	6%	44	75%	15	25%	37	63%	22	37%	25	42%	34	58%	44	75%	15	25%
Total	983	100%	768	78%	215	22%	562	57%	421	43%	405	41%	578	59%	706	72%	277	28%

### Procesos Cognitivos Gen 2013

Nota	Cantidad		Mujeres		Hombres		Montevideo		Interior		Trabaja		No trabaja		Ed Media Pública		Ed. Media Privada	
0	0	0%	0	0%	0	0%	0	0%	0	0%	0	0%	0	0%	0	0%	0	0%
1 y 2	720	72%	584	81%	136	19%	400	56%	320	44%	290	40%	430	60%	535	74%	185	26%
3 a 8	185	19%	136	74%	49	26%	152	82%	33	18%	70	38%	115	62%	135	73%	50	27%
9 o mas	91	9%	70	77%	21	23%	81	89%	10	11%	37	41%	54	59%	48	53%	43	47%
Total	996	100%	790	79%	206	21%	633	64%	363	36%	397	40%	599	60%	718	72%	278	28%

### Procesos Cognitivos II Gen 2013

Nota	Cantidad		Mujeres		Hombres		Montevideo		Interior		Trabaja		No trabaja		Ed Media Pública		Ed. Media Privada	
0	274	27%	205	75%	69	25%	163	60%	111	40%	163	59%	111	41%	194	71%	80	29%
1 y 2	180	18%	161	89%	19	11%	101	56%	79	44%	61	34%	119	66%	135	75%	45	25%
3 a 8	442	43%	349	79%	93	21%	255	58%	187	42%	182	41%	260	59%	315	71%	127	29%
9 o mas	130	12%	94	72%	36	28%	78	60%	52	40%	47	36%	83	64%	85	65%	45	35%
<b>Total</b>	<b>1026</b>	<b>100%</b>	<b>809</b>	<b>79%</b>	<b>217</b>	<b>21%</b>	<b>597</b>	<b>58%</b>	<b>429</b>	<b>42%</b>	<b>453</b>	<b>44%</b>	<b>573</b>	<b>56%</b>	<b>729</b>	<b>71%</b>	<b>297</b>	<b>29%</b>

### Formación integral Gen 2013

Nota	Cantidad		Mujeres		Hombres		Montevideo		Interior		Trabaja		No trabaja		Ed Media Pública		Ed. Media Privada	
0	196	21%	150	77%	46	23%	106	54%	90	46%	94	48%	102	52%	135	69%	61	31%
1 y 2	27	3%	22	81%	5	19%	13	48%	14	52%	2	7%	25	93%	23	85%	4	15%
3 a 8	456	50%	371	81%	85	19%	255	56%	201	44%	152	33%	304	67%	315	69%	141	31%
9 o mas	233	26%	178	76%	55	24%	142	61%	91	39%	106	45%	127	55%	172	74%	61	26%
<b>Total</b>	<b>912</b>	<b>100%</b>	<b>721</b>	<b>79%</b>	<b>191</b>	<b>21%</b>	<b>516</b>	<b>57%</b>	<b>396</b>	<b>43%</b>	<b>354</b>	<b>39%</b>	<b>558</b>	<b>61%</b>	<b>645</b>	<b>71%</b>	<b>267</b>	<b>29%</b>

## 2. Distribución de estudiantes inscriptos en Unidades Curriculares del semestre impar 2014 según generación de ingreso.

En las siguientes tablas se muestra la distribución de estudiantes según generación de ingreso -2013, 2014, otras- en Unidades Curriculares del primer, tercer y quinto semestre del año 2014.

### Generación 2013 presente en 1° semestre 2014

	Total	Gen 2013		Gen 2014		Otras Gen	
Teorías Psicologías	2277	398	18%	1619	71%	260	11%
Articulación de saberes	2022	168	8%	1696	84%	158	8%
Epistemología	1875	123	7%	1571	84%	181	9%
Historia	1948	228	12%	1556	80%	164	8%
Herramientas	1433	165	12%	1268	88%	0	0%
Referencial	1949	196	10%	1641	84%	112	6%

### Generación 2013 presente en 3° semestre 2014

	Total	Gen 2013		Gen 2014		Otras Gen	
Sujeto y aprendizaje	1140	455	40%	13	1%	672	59%
Métodos Cuantitativos	825	353	42%	5	1%	467	57%
Ética y Deontología	1204	483	40%	19	2%	702	58%
Referencial III	572	276	48%	5	1%	291	51%
Métodos Cualitativos	513	416	81%	97	19%	0	0%
Psicología Social	1041	529	51%	23	4%	491	47%

### Generación 2013 presente en 5° semestre 2014

	Total	Gen 2013		Gen 2014		Otras Gen	
Neuropsicología	650	92	14%	5	1%	553	85%

### 3. Comparativa Exámenes: períodos Julio 2013, Diciembre 2013 y Febrero 2014.

En las siguientes tablas se realiza una comparativa de exámenes correspondientes a los períodos de Julio 2013, Diciembre 2013 y Febrero 2014, en las Unidades Curriculares Obligatorias Teorías Psicológicas, Historia de la Psicología y Epistemología.

Se muestra, en primer lugar, la cantidad de estudiantes habilitados para rendir examen en cada período. <sup>1</sup> En segundo lugar, se muestra la inscripción a cada período de examen, la cantidad de aprobaciones, las no aprobaciones y la cantidad de estudiantes que no se presentaron (datos extraídos del SGB). En las últimas filas se muestra la cantidad de estudiantes generación 2013 y de otras generaciones que se inscribieron al examen, datos obtenidos al cruzar la información del acta con los datos de padrón de la generación 2013.

Comparativa Exámenes TEORIAS PSICOLOGICAS						
	Julio 2013		Diciembre 2013		Febrero 2014	
<b>Habilitados a dar examen</b>	1799		1488		1389	
<b>Inscripciones en Actas</b>	867 (48%)	100%	343 (23%)	100%	342 (24%)	100%
<b>Aprobados</b>	311	36%	99	29%	108	32%
<b>No aprobados</b>	525	60,5%	217	63%	190	55%
<b>No se presentaron</b>	31	3,5%	27	8%	44	13%
<b>Generación 2013</b>	606		248		241	
<b>Otras generaciones</b>	261		95		101	

Comparativa Exámenes HISTORIA DE LA PSICOLOGIA						
	Julio 2013		Diciembre 2013		Febrero 2014	
<b>Posibles a dar examen</b>	1103		730		609	
<b>Total en Actas</b>	686 (62%)	100%	285 (40%)	100%	190 (31%)	100%
<b>Aprobados</b>	373	54%	121	43%	91	48%
<b>No aprobados</b>	227	33%	126	44%	83	44%
<b>No se presentaron</b>	86	13%	38	13%	16	8%
<b>Generación 2013</b>	478		234		136	
<b>Otras generaciones</b>	208		51		54	

<sup>1</sup> En un Informe anterior, la Comisión presentó el análisis de la cantidad de inscripciones, aprobaciones y no aprobaciones referentes a estas UCO.

Comparativa Exámenes <b>EPISTEMOLOGIA</b>						
	Julio 2013		Diciembre 2013		Febrero 2014	
<b>Posibles a dar examen</b>	765		641		614	
<b>Total en Actas</b>	362 (47%)	100%	127 (20%)	100%	99 (16%)	100%
<b>Aprobados</b>	124	34%	27	22%	38	38%
<b>No aprobados</b>	184	51%	78	61%	41	41%
<b>No se presentaron</b>	54	15%	22	17%	20	20%
<b>Generación 2013</b>	200		83		48	
<b>Otras generaciones</b>	162		44		51	

## 4. ANEXO

### a) UCOs Segundo Semestre 2013: Resultados de cursado y comparativa de exámenes según período.

Materia: 608 – <b>METODOLOGÍA GENERAL DE LA INVESTIGACIÓN</b>		
Tipo de Curso: Reglamentado con Exoneración Total del Examen		
Nota de Exoneración Total: 9		
<b>Total inscripción de estudiantes:</b>	<b>1468</b>	
Cantidad de aprobados: 425	<u>Detalle de aprobados</u>	
	No exoneraron:	407
	Exoneraron Totalmente:	18
<b>Cantidad de no aprobados: 1043</b>		
<b>Suma de no aprobados y no exonerados: (posibles a dar examen) 1450</b>		

Comparativa Exámenes <b>608 METODOLOGÍA GENERAL DE LA INVESTIGACIÓN</b>						
	Diciembre 2013		Febrero 2014		Julio 2014	
<b>Aprobados</b>	653	60%	339	66%	329	87%
<b>No aprobados</b>	437	40%	172	34%	49	13%
<b>Total</b>	1090	100%	511	100%	378	100%
<b>Generación 2013</b>	510	47%	227	44%	150	40%

Materia: 606 – <b>PSICOLOGIA DEL DESARROLLO</b>		
Tipo de Curso: Reglamentado con Exoneración Total del Examen		
Nota de Exoneración Total: 9		
<b>Total inscripción de estudiantes:</b>	<b>1253</b>	
Cantidad de aprobados: 377	<u>Detalle de aprobados</u>	
	No exoneraron:	298
	Exoneraron Totalmente:	79
<b>Cantidad de no aprobados: 876</b>		
<b>Suma de no aprobados y no exonerados: (posibles a dar examen) 1176</b>		

Comparativa Exámenes <b>606 PSICOLOGÍA DEL DESARROLLO</b>						
	Diciembre 2013		Febrero 2014		Julio 2014	
<b>Aprobados</b>	425	58%	409	72%	158	79%
<b>No aprobados</b>	313	42%	161	28%	42	21%
<b>Total</b>	738	100%	570	100%	200	100%
<b>Generación 2013</b>	455	62%	366	64%	115	58%

**Materia:6071 – PROCESOS COGNITIVOS**

Tipo de Curso: Reglamentado con Exoneración Total del Examen

Nota de Exoneración Total: 9

<b>Total inscripción de estudiantes:</b>	<b>1280</b>	
Cantidad de aprobados: 339	<u>Detalle de aprobados</u>	
	No exoneraron:	235
	Exoneraron Totalmente:	104
<b>Cantidad de no aprobados: 941</b>		
<b>Suma de no aprobados y no exonerados: (posibles a dar examen) 1176</b>		

**Comparativa Exámenes 6071 PROCESOS COGNITIVOS**

	Diciembre 2013		Febrero 2014		Julio 2014	
<b>Aprobados</b>	214	35%	111	26%	53	21%
<b>No aprobados</b>	394	65%	313	74%	202	79%
<b>Total</b>	608	100%	424	100%	255	100%
<b>Generación 2013</b>	412	68%	281	66%	176	69%

**Materia:6071 – PROCESOS COGNITIVOS II**

Tipo de Curso: Reglamentado con Exoneración Total del Examen

Nota de Exoneración Total: 9

<b>Total inscripción de estudiantes: 1387</b>		
Cantidad de aprobados: 739	<u>Detalle de aprobados</u>	
	No exoneraron:	579
	Exoneraron Totalmente:	160
<b>Cantidad de no aprobados: 648</b>		
<b>Suma de no aprobados y no exonerados: (posibles a dar examen) 1227</b>		

**Comparativa Exámenes: 6072 PROCESOS COGNITIVOS II**

	Diciembre 2013		Febrero 2014		Julio 2014	
<b>Aprobados</b>	305	42%	168	44%	54	35%
<b>No aprobados</b>	423	58%	210	56%	99	65%
<b>Total en Actas</b>	728	100%	378	100%	153	100%
<b>Generación 2013</b>	536	74%	270	71%	113	74%

**Materia 611: REFERENCIAL II- FORMACION INTEGRAL**

Aprobados	711
No aprobados	276
TOTAL	987



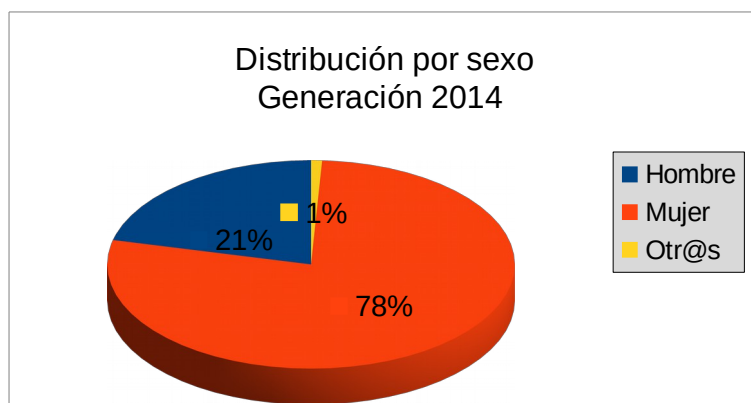
## b) Perfil Socio-demográfico de la Generación 2014

Se presenta la descripción de la Generación 2014 a partir de los datos obtenidos del formulario estadístico aplicado en Abril de 2014 en la plataforma de la UCO HTI (Herramientas para el Trabajo Intelectual). Completaron dicho formulario 1149 estudiantes ingresantes a Facultad de Psicología.

### 1. Descripción de los estudiantes según sexo y edad:

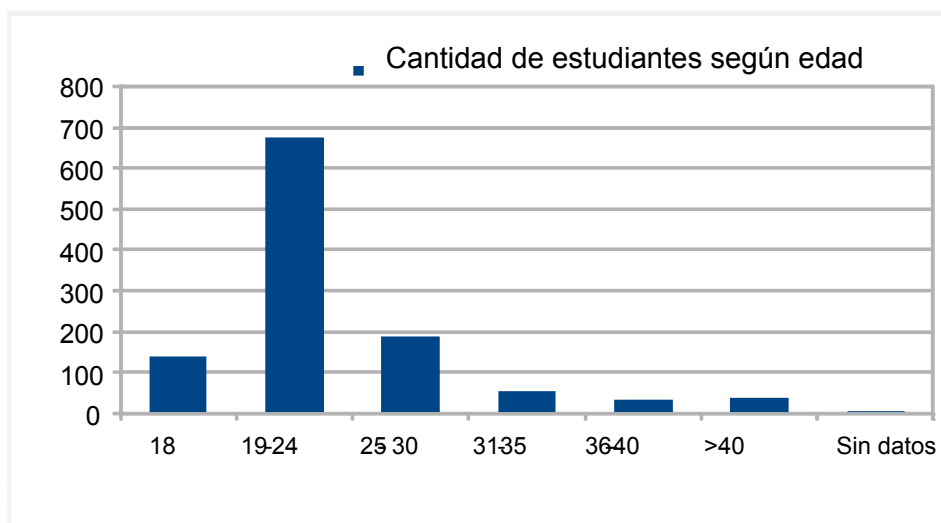
Al ingreso encontramos un 78% de estudiantes mujeres, un 21% de hombres y un 1% (10 estudiantes) que responde "otr@s".

Sexo	Frecuencia	Porcentaje
Hombre	244	21,2
Mujer	895	77,9
Otr@s	10	0,9
Total	1149	100



En la siguiente tabla es posible observar la distribución según edad, cabe señalar que la media de edad es 23,38 años:

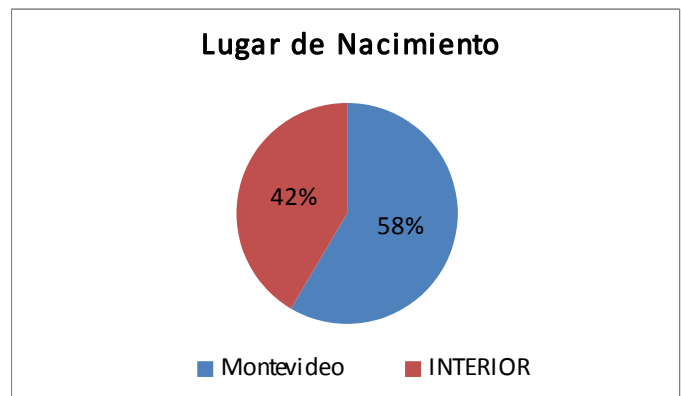
Edad	Cantidad de estudiantes
18 años	142
19-24 años	674
25-30 años	191
31-35 años	58
36-40 años	37
Mas de 40 años	39
Fechas inválidas	8
<b>Total</b>	<b>1149</b>



## 2. Procedencia Geográfica

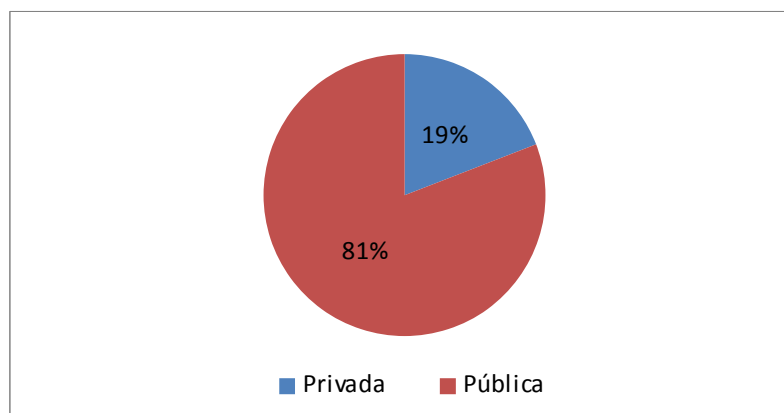
En cuanto al lugar de origen el 58% de los estudiantes ingresantes nació en el interior del país, en tanto un 42% nació en Montevideo.

Lugar de Nacimiento	Frecuencia	Porcentaje
Montevideo	672	58
Interior	477	42
Total	1149	100



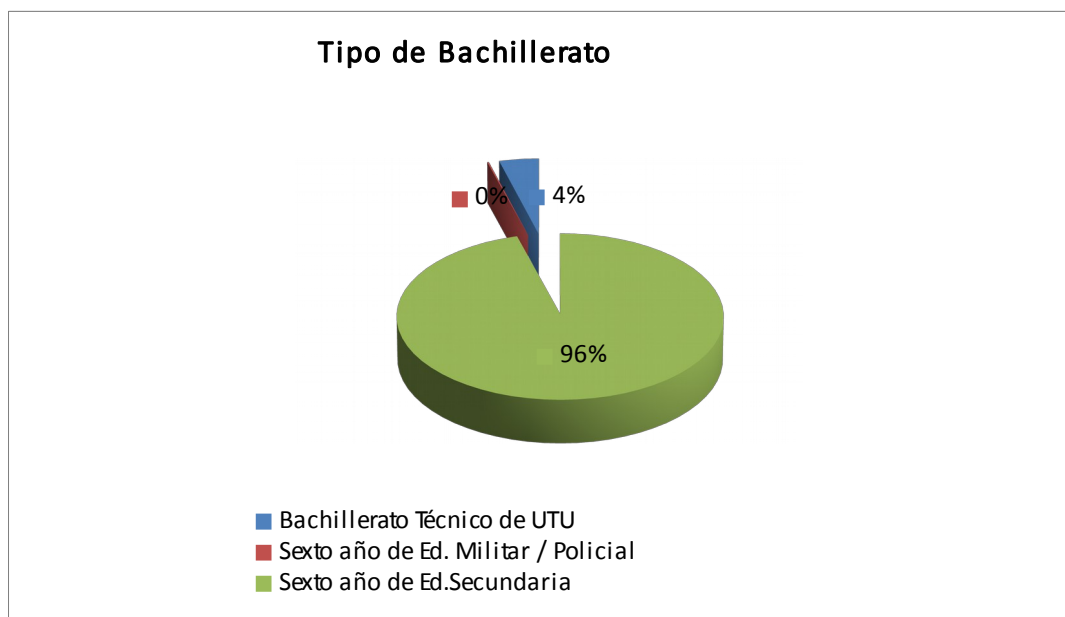
## 3. Institución de Enseñanza Media

El 81% de los ingresantes realizó su último año de Bachillerato en una institución de Enseñanza Media Pública, en tanto un 19% culminó sus estudios medios en una institución privada. La amplia mayoría completó la enseñanza media realizando sexto año de Educación Secundaria, tan sólo un 4% (48 estudiantes) provienen de Bachillerato Técnico de UTU, y un 0,2% (2 estudiantes) provienen de sexto año de Educación Militar.

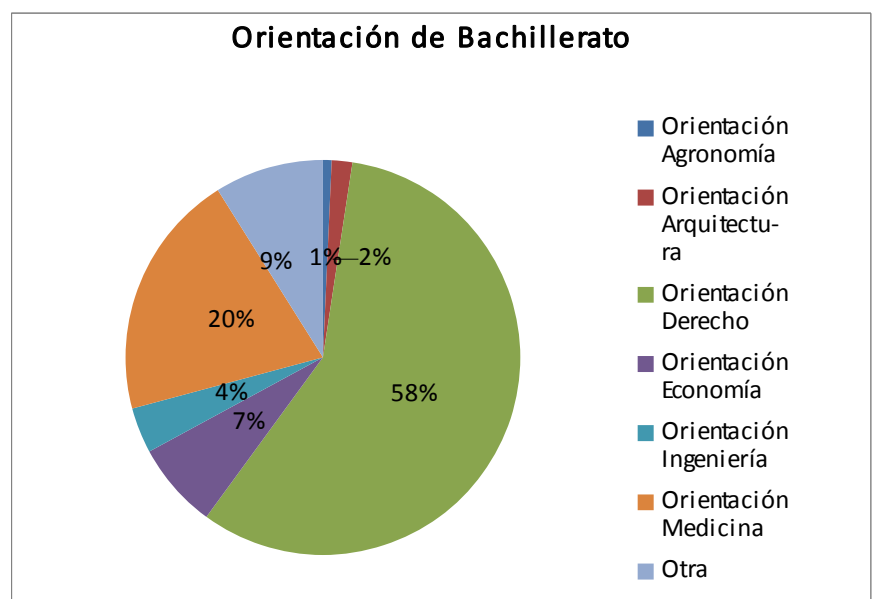


#### 4. Tipo de Bachillerato

En 2014 se incorporó al formulario estadístico la consulta sobre tipo de orientación en la cual el estudiante cursó Bachillerato. Como puede verse en la gráfica a continuación, la mayor cantidad de estudiantes de la Generación 2014 (646 estudiantes) provienen de Bachillerato Derecho, seguido de Medicina (227 estudiantes).



	Frecuencia	Porcentaje
Orientación Agronomía	8	0,7
Orientación Arquitectura	19	1,7
Orientación Derecho	646	56,2
Orientación Economía	79	6,9
Orientación Ingeniería	42	3,7
Orientación Medicina	227	19,8
Otra	100	8,7



## 5. Inscripción a otras carreras

Como puede observarse en la tabla a continuación la amplia mayoría de los estudiantes de la Generación 2014 (81%) no se ha inscripto de modo simultáneo a otra carrera Universitaria o Terciaria.

*¿En este año también se inscribió a otras Carreras Universitarias o Terciarias?*

	Frecuencia	Porcentaje
No	932	81,1
Si	217	18,9
Total	1149	100,0

## 7. Otros Estudios Universitarios

La amplia mayoría de los estudiantes de nuevo ingreso (937) no poseen otros estudios Universitarios o Terciarios.

*¿Posee usted otros estudios Universitarios y/o Terciarios?*

	Frecuencia	Porcentaje
No	937	81,5
Si	212	18,5
Total	1149	100,0

## 8. Becas

El 22% de los estudiantes que ingresaron a Facultad de Psicología en 2014 ha solicitado Beca de apoyo económico para cursar la carrera, siendo la Beca del Fondo de Solidaridad la más solicitada (184 estudiantes), seguida por la Beca de Bienestar Universitario (21 estudiantes). 30 estudiantes solicitaron ambas becas de forma simultánea, el resto solicitó otro tipo de becas.

*¿Se inscribió en algún programa de becas para cursar esta carrera?*

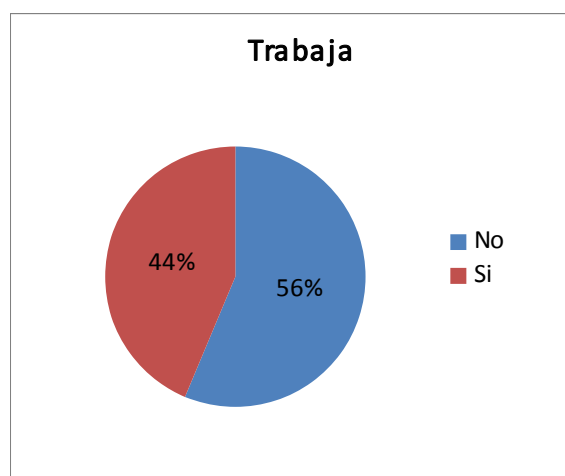
	Frecuencia	Porcentaje
No	893	77,7
Si	256	22,3
Total	1149	100,0

## 9. Situación Laboral

El 44% (502) de los estudiantes que ingresan a Facultad de Psicología trabaja, mientras que un 56% (647) no lo hace.

Entre los estudiantes que trabajan predominan los que trabajan mayor cantidad de horas semanales (entre 31 y 40 horas). Entre quienes no trabajan predominan los que nunca trabajaron y no buscan trabajo con un 21%.

Horas semanales	Frecuencia	Porcentaje
No trabaja	629	54,7
De 10 a 20 hs semanales	65	5,7
De 21 a 30 hs semanales	86	7,5
De 31 a 40 hs semanales	159	13,8
Mas de 40 hs semanales	151	13,1
Menos de 10 hs semanales	59	5,1
Total	1149	100,0



## 10. Ingreso a la Universidad: Primera Generación

También se incorporó por primera vez en 2014 la pregunta acerca de si eran los primeros integrantes de su familia en ingresar a la Universidad. El 51% (582 estudiantes) de la población estudiantil ingresante es el primer miembro de su familia en acceder a la Universidad.

	Frecuencia	Porcentaje
Sí	582	50,7
No	567	49,3
Total	1149	100

